

# 子育て応援定期貯金

- 満0歳から満18歳以下のお子様で
- ご家族が「給与」または「児童手当」をJA静岡市でお受け取りの方は

< 適用金利 >

年 **0.062%**  
(税引前)



期間：2024年4月8日（月）～2024年9月30日（月）

- ご契約対象：下記①または②に該当の個人の方
  - ①満0歳～満15歳以下の個人<sup>※1</sup>で、同一世帯において当JAで定期契約者の児童手当の振込をご指定いただいている<sup>※2</sup>方
  - ②満0歳～満18歳以下の個人<sup>※1</sup>かつ、同一世帯において当JAで給与振込をご指定いただいている<sup>※2</sup>方
- ◆預入金額：5万円以上500万円以下（契約者一人あたり最高500万円まで）
- 預入期間：1年（自動継続）
- ▲継続方法：元金継続（利息取り扱い方法：口座振込）
- ★適用金利：当JA店頭表示金利（スーパー定期1年もの）に0.037%上乗せ

※1 ご契約はお子様名義のお口座に限ります。

※2 新規に給与、児童手当をJA静岡市にてお受け取りいただく方も対象です。

※ 満期日前にご解約される場合、所定の中途解約利率により計算されます。

※ 取扱期間内でも、諸事情により条件の変更または商品の販売を終了させて頂く場合がございます。

※ 上乗せ金利は原則自動継続後も適用されますが、契約者が満19歳になった場合は、自動継続が中断され金利の上乗せも終了します。また、継続時において本商品の取扱いが終了している場合は、継続時における「スーパー定期（1年もの）」の店頭表示金利を適用します。

※ 期間の途中で児童手当または給与のお振込みが中止等となった場合は、次回満期日より、継続が中止となる場合がございます。

※ 詳細については商品概要説明書をご覧ください。

☺詳しくはお近くの支店窓口または渉外担当者までお気軽にお尋ねください☺



# 「JA」とは農業協同組合の愛称です



## 食

- ファーマーズマーケット  
「じまん市」(あさはた・南部・北部・長田・しづはた)
- ネットじまん市
- 朝市・農産物加工品販売所  
地元の生産者が  
丹精込めて栽培した  
安全安心な農作物  
を提供しています。

## 農

- 農産物の栽培方法や農業  
経営をサポート
- 農業資材・肥料・農薬等の販売
- 家庭菜園
- 食農体験(収穫体験等)

農に関する様々な事をサポートし  
農の魅力を伝え  
ています。



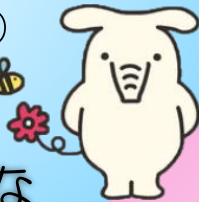
どなたでも  
ご利用いただけます  
JA静岡市

## お金



- 貯める(貯金)
- 増やす(資産運用・資産形成)
- 借りる(車・住宅等のローン)
- 給料・年金等のお受取り
- 便利なATM

身近で便利な  
金融機関です。



## 備え

- ひとの保障
- いえの保障
- くるまの保障



大切な家族の万が一に備えたい...  
顔と顔を合わせた相談で  
不安を安心に!!



## 暮らし

- プロパンガス(クミアイプロパン)
  - 不動産(住まいの相談)
  - 葬祭(やすらぎセンター)
  - コイン精米機
  - カルチャー教室
- より良い生活のため  
サービスの向上に努めています。



※ご利用に際しては、  
一定の手続きが必要  
な場合がございます。



JA静岡市LINE公式アカウントのご案内。  
JA静岡市とラインで友だちになろう!  
旬の情報をお届けします。  
二次元バーコードもしくは、LINE ID  
「@599zkujc」で検索下さい!



JA静岡市に関する詳しい情報は  
ホームページをご覧ください

JA静岡市

検索



<https://ja-shizuokashi.or.jp/>

