

< 適用金利 >

年 **0.082%**  
(税引前)

ローン契約者限定

定期積金

『夢』

取扱期間：2024年4月8日(月)～2024年9月30日(月)

貯金の種類：定期積金(定額式)

ご契約対象：当JAにて各種ローン商品を契約中の個人とその同居の親族  
(新規契約に限ります)

期間：12ヶ月以上60ヶ月以内

給付契約金：18万円以上

払込方法：掛込周期は1ヶ月、2ヶ月のいずれかとしします(増額月の設定可)

払込金額：1回あたり1,000円以上

適用利率：条件に該当する顧客に限り\* 契約時の約定利回りに0.057%を上乗せした金利を満期日まで適用します \*新規ローン実行契約先を含む

中途解約時の取扱い：1.約定満期日前に解約する場合は 解約日における普通貯金利率により計算した  
利息相当額を掛金残高相当額とともに支払います  
2.払込みがされないまま満期日を経過し解約する場合も 中途解約と同じ  
取扱いになります

※詳しくは窓口または渉外担当者へお問い合わせください

2024年4月8日 現在

 JA静岡市  
<https://ja-shizuokashi.or.jp/>

# 「JA」とは農業協同組合の愛称です



## 食

- ファーマーズマーケット  
「じまん市」(あさはた・南部・北部・長田・しづはた)
- ネットじまん市
- 朝市・農産物加工品販売所  
地元の生産者が  
丹精込めて栽培した  
安全安心な農作物  
を提供しています。

## 農

- 農産物の栽培方法や農業  
経営をサポート
- 農業資材・肥料・農薬等の販売
- 家庭菜園
- 食農体験(収穫体験等)

農に関する様々な事をサポートし  
農の魅力を伝え  
ています。



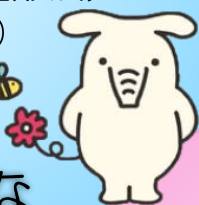
どなたでも  
ご利用いただけます  
JA静岡市

## お金



- 貯める(貯金)
- 増やす(資産運用・資産形成)
- 借りる(車・住宅等のローン)
- 給料・年金等のお受取り
- 便利なATM

身近で便利な  
金融機関です。



## 備え

- ひとの保障
- いえの保障
- くるまの保障



大切な家族の万が一に備えたい...  
顔と顔を合わせた相談で  
不安を安心に!!



## 暮らし

- プロパンガス(クミアイプロパン)
  - 不動産(住まいの相談)
  - 葬祭(やすらぎセンター)
  - コイン精米機
  - カルチャー教室
- より良い生活のため  
サービスの向上に努めています。



※ご利用に際しては、  
一定の手続きが必要  
な場合がございます。



JA静岡市LINE公式アカウントのご案内。  
JA静岡市とラインで友だちになろう!  
旬の情報をお届けします。  
二次元バーコードもしくは、LINE ID  
「@599zkujc」で検索下さい!



JA静岡市に関する詳しい情報は  
ホームページをご覧ください

JA静岡市

検索



<https://ja-shizuokashi.or.jp/>

