

JA静岡市はお客様の第二の人生を応援します！

充実したセカンドライフのために〇〇〇



退職金定期貯金

取扱期間 2024年4月8日(月)～2024年9月30日(月)

スーパー定期 1年

<適用金利>

年0.052%

(税引前)

スーパー定期 3年

<適用金利>

年0.200%

(税引前)

契約時に55歳以上の方で、同時に年金振込予約をしていただいた方は更に金利上乘せいたします

<適用金利>

年0.082%

(税引前)

<適用金利>

年0.220%

(税引前)

貯金の種類：スーパー定期

ご契約対象：退職金より定期貯金を新規お預入れの個人の方
(退職金お受取り後1年以内)

預入金額：300万円以上で退職金の範囲内

預入期間：1年(単利) 3年(複利) ※通帳口のみ取り扱いとします

金利：預入時のスーパー定期の金額および預入期間に応じた店頭表示利率に、下記の利率を上乗せした利率を満期日まで適用します。 1年 店頭表示利率+0.027% 3年 店頭表示利率+0.05%
又、預入時に55歳以上の方で「年金ご予約申込書」により当JAにて年金受取予約をした方は預入時のスーパー定期の金額および預入期間に応じた店頭表示利率に、下記の利率を上乗せした利率を満期日まで適用します。 1年 店頭表示利率+0.057% 3年 店頭表示利率+0.07%
自動継続でのお取扱いの場合は継続時の店頭表示金利となります

中途解約時の取り扱い：満期日前に解約する場合は預入日から解約日前日までの日数及び預入期間に応じた中途解約利率により計算した利息とともに払い戻します



※詳しくは窓口または渉外担当者へお問い合わせください



「JA」とは農業協同組合の愛称です



食

- ファーマーズマーケット
「じまん市」(あさはた・南部・北部・長田・しづはた)
- ネットじまん市
- 朝市・農産物加工品販売所
地元の生産者が
丹精込めて栽培した
安全安心な農作物
を提供しています。

農

- 農産物の栽培方法や農業
経営をサポート
- 農業資材・肥料・農薬等の販売
- 家庭菜園
- 食農体験(収穫体験等)

農に関する様々な事をサポートし
農の魅力を伝え
ています。



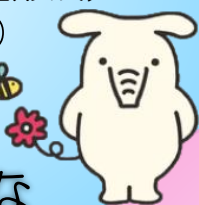
どなたでも
ご利用いただけます
JA静岡市

お金



- 貯める(貯金)
- 増やす(資産運用・資産形成)
- 借りる(車・住宅等のローン)
- 給料・年金等のお受取り
- 便利なATM

身近で便利な
金融機関です。



備え

- ひとの保障
- いえの保障
- くるまの保障



大切な家族の万が一に備えたい...
顔と顔を合わせた相談で
不安を安心に!!



暮らし

- プロパンガス(クミアイプロパン)
 - 不動産(住まいの相談)
 - 葬祭(やすらぎセンター)
 - コイン精米機
 - カルチャー教室
- より良い生活のため
サービスの向上に努めています。



※ご利用に際しては、
一定の手続きが必要
な場合がございます。



JA静岡市LINE公式アカウントのご案内。
JA静岡市とラインで友だちになろう!
旬の情報をお届けします。
二次元バーコードもしくは、LINE ID
「@599zkujc」で検索下さい!



JA静岡市に関する詳しい情報は
ホームページをご覧ください

JA静岡市

検索



<https://ja-shizuokashi.or.jp/>

