

給与振込先は安心・安全のJAへ

# 給振定期貯金

適用金利

年 0.135%

(税引前)

**<取扱期間> 2024年9月2日(月) ~ 2025年3月31日(月)**

- ご契約対象 当JAにて5万円以上給与振込をご指定いただいている18歳以上64歳の個人  
(当JAに新規でお預けいただく資金に限ります)
- 対象定期貯金 スーパー定期 期間1年(元金継続型)(利息取扱方法:口座振込)
- 預入金額 お1人様 5万円以上500万円以下(お預入は1円単位)
- 適用金利 預入時の適用金利0.135%を満期日まで適用します
- ご契約店舗 本商品のお申込みは、給与振込をご指定の店舗にてお取扱いいたします
- 中途解約時の  
お取扱い 満期前に解約する場合は、預入日から解約日の前日までの日数及び  
預入期間に応じた中途解約利率により計算した利息とともに払い戻します

※詳しくは支店窓口または渉外担当者にお問合せください



JA静岡市

<https://ja-shizuokashi.or.jp/>

2024年9月2日 現在

# 「JA」とは農業協同組合の愛称です



## 食

- ファーマーズマーケット  
「じまん市」(あさはた・南部・北部・長田・しづはた)
- ネットじまん市
- 朝市・農産物加工品販売所  
地元の生産者が  
丹精込めて栽培した  
安全安心な農作物  
を提供しています。

## 農

- 農産物の栽培方法や農業  
経営をサポート
- 農業資材・肥料・農薬等の販売
- 家庭菜園
- 食農体験(収穫体験等)

農に関する様々な事をサポートし  
農の魅力を伝え  
ています。



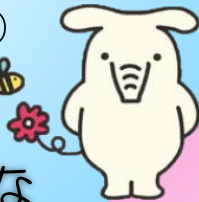
どなたでも  
ご利用いただけます  
JA静岡市

## お金



- 貯める(貯金)
- 増やす(資産運用・資産形成)
- 借りる(車・住宅等のローン)
- 給料・年金等のお受取り
- 便利なATM

身近で便利な  
金融機関です。



## 備え

- ひとの保障
- いえの保障
- くるまの保障



大切な家族の万が一に備えたい...  
顔と顔を合わせた相談で  
不安を安心に!!



## 暮らし

- プロパンガス(クミアイプロパン)
  - 不動産(住まいの相談)
  - 葬祭(やすらぎセンター)
  - コイン精米機
  - カルチャー教室
- より良い生活のため  
サービスの向上に努めています。



※ご利用に際しては、  
一定の手続きが必要  
な場合がございます。



JA静岡市LINE公式アカウントのご案内。  
JA静岡市とラインで友だちになろう!  
旬の情報をお届けします。  
二次元バーコードもしくは、LINE ID  
「@599zkujc」で検索下さい!



JA静岡市に関する詳しい情報は  
ホームページをご覧ください

JA静岡市

検索



<https://ja-shizuokashi.or.jp/>

